

EXPERTS
FOR GROWTH



COMPO EXPERT

Fongicide gazons

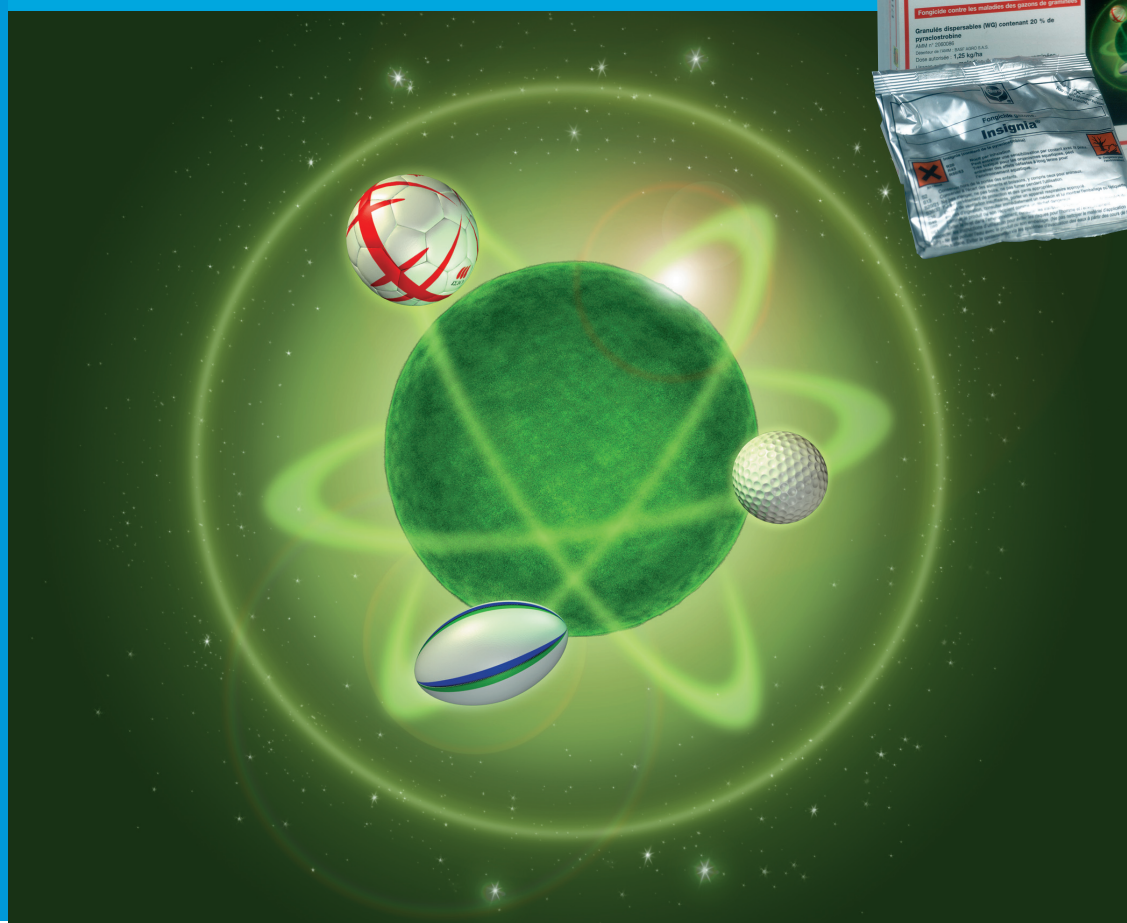
Insignia®

Fongicide à large spectre d'efficacité contre les maladies des gazons de graminées.

→ Propriétés

Insignia® est un fongicide à action préventive et curative précoce, efficace sur la plupart des maladies des gazons de graminées. Sa matière active originale, la pyraclostrobine, de la famille des strobilurines, assure rapidité d'action, haut niveau de protection et persistance d'action.

Conditionnement : boîte de 0,625 Kg (5 sachets de 125 g)



Cultivons
les bonnes
habitudes

→ Domaine d'application

Insignia® est un fongicide polyvalent, à action préventive et curative précoce, efficace contre les principales maladies des gazons de graminées :

- Le dollar spot (*Sclerotinia homeocarpa*)
- Les fusarioses
- Les pourritures à *Pythium*
- La pourriture estivale à *Sclerotium rolfsii*
- Le fil rouge (*Laetisaria fuciformis*)
- Les rhizoctonioses
- Les rouilles
- Les maladies diverses telles que anthracnose, helminthosporiose, piétin, rhizoctoniose, etc.

Insignia® est sélectif de toutes les espèces de graminées à gazon. Il est utilisé sur golfs (greens, départs, fairways), terrains de sport, hippodromes, espaces verts.

→ La substance active pyraclostrobine

Origine provenant de la nature

Issue de la matière dérivée d'une substance active (strobilurin A) isolée à partir d'un champignon qui pousse sur les pommes de pin tombées au sol.

Mobilité complète dans les feuilles

Grâce à sa diffusion locosystémique et translaminaire, elle possède une mobilité complète : fixation sur les feuilles, puis pénétration et diffusion de la face supérieure à inférieure des feuilles.

Action rapide et de longue durée

Les fonctions vitales du champignon sont bloquées en quelques secondes. La protection se poursuit jusqu'à 28 jours.

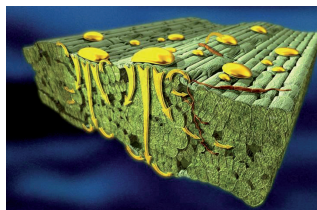
Un meilleur fonctionnement naturel de la plante

En stimulant le métabolisme du gazon, la pyraclostrobine favorise le système racinaire, améliore la croissance et la régénération des feuilles, et renforce la résistance aux stress (chaleur, sécheresse, humidité, maladies, etc.)

Efficacité fongicide

Présente une activité très élevée sur plusieurs stades de développement des champignons.

- **En application préventive**, elle inhibe très fortement la germination et la pénétration des spores.
- **En traitement curatif précoce**, elle bloque le développement du mycélium présent dans les feuilles.



Nos fiches de données de sécurité sont disponibles sur : www.quickfds.com

COMPO EXPERT France S.A.S

49, avenue Georges Pompidou
92593 Levallois-Perret Cedex
Tél. : 01 49 64 59 78 - Fax : 01 49 64 59 90
www.compo-expert.fr



imprimé sur
papier recyclé

→ Doses et mode d'emploi

Doses d'utilisation :

1,25 Kg/ha soit 125 g pour 1000 m²

Volume de bouillie : 500 à 1000 L/ha. Pulvériser avec une rampe équipée de buses à jets plats (ou pinceaux) à une pression de 2 à 3 bars.

Positionnement : **Insignia®** prouve son efficacité optimale lorsqu'il est appliqué avant ou au tout début d'attaques des maladies, dès l'apparition des symptômes. En cas de forte attaque, le traitement peut être renouvelé 2 à 3 semaines après.

Recommandations

Pour limiter le risque de résistances, **Insignia®** doit être appliqué sur le même site au maximum 2 fois par an.



→ Composition

20% de pyraclostrobine.
Sous forme de granulés dispersibles.

AMM n° 2060086 détenue par BASF Agro Dangereux. Respecter les précautions d'emploi. H317-H332-H335-H410-SGH07-SGH09.

Respecter une zone non traitée de 50 m par rapport aux points d'eau pouvant être ramenée à 5 m selon la réglementation en vigueur.

Délai de rentrée : 48 heures.

Avant toute utilisation, lire attentivement l'étiquette.

IMPORTANT

Respectez les usages, doses, conditions et précautions d'emploi mentionnés sur l'emballage qui ont été déterminés en fonction des caractéristiques du produit et des applications pour lesquelles il est préconisé. Le fabricant garantit la qualité de ses produits vendus dans leur emballage d'origine. COMPO EXPERT France ne saurait être en aucun cas tenu pour responsable des conséquences inhérentes à toute copie de cette notice technique, totale ou partielle, et la diffusion ou l'utilisation non autorisée de cette dernière.

NB : nous rappelons que toute utilisation pour un usage non autorisé à la vente et non conforme à nos préconisations est interdite.

